

ORGANIGRAMM DER MUSIKZENTRALE NÜRNBERG E.V.

Stand: 01.02.2026

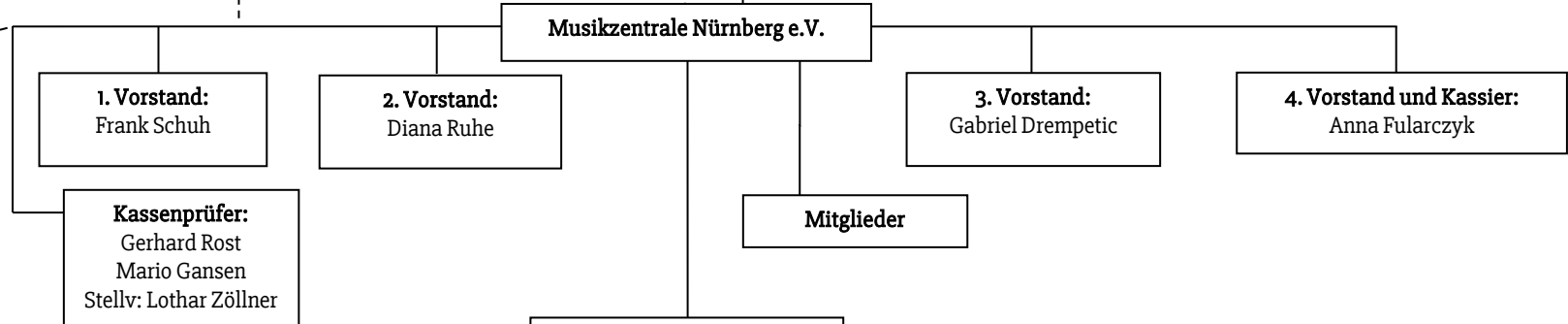


Beirat:
Bernd Kammerer
Marion Grether
Claudia Arabackj
Natalie Keller
Ernesto Buholzer
Lothar Zöllner

Verbandsmitgliedschaften:
VPBy (Verband für Popkultur in Bayern e.V.)
BV Pop (Bundesverband Populärmusik e.V.)
Kulturliga e.V. (Regionalverband der Livemusikspielstätten)
LiveKomm (Verband der Musikspielstätten in Deutschland e.V.)

Beteiligung als Gesellschafterin:
GkF – Gesellschaft für kulturelle Freiräume
mbH (Z-Bau)

Consultants:
Christof Seeger
Julia Wirnshofer
Dominik Back



ehrenamtliche Mitarbeiter*innen

MUZ-Geschäftsstelle

Förderer: Jugendamt der Stadt Nürnberg

Geschäftsführung:
N.N.

